

Sake omgewing

1. Definieer die vlak van beheer vir die markomgewing.
 - A Besighede kan die markomgewing beïnvloed, maar kan nie die markomgewing beheer nie.
 - B Besighede kan die markomgewing beheer.
 - C Besighede het geen invloed nie en kan nie die markomgewing beheer nie.
 - D Al die bogenoemde.

2. Klassifiseer die volgende belanghebbendes as intern of ekstern.
 - i. Kliënt
 - ii. Aandeelhouer
 - iii. Vakbond
 - iv. Entrepreneur
 - A
 - i. Eksterne
 - ii. Eksterne
 - iii. Eksterne
 - iv. Interne
 - B
 - i. Interne
 - ii. Eksterne
 - iii. Eksterne
 - iv. Interne
 - C
 - i. Eksterne
 - ii. Interne
 - iii. Eksterne
 - iv. Eksterne
 - D
 - i. Eksterne
 - ii. Interne
 - iii. Eksterne
 - iv. Interne

"Suid-Afrika se openbare finansies is in 'n haglike/gevaarlike toestand. Daar is vier hoofredes hiervoor. Eerstens is ekonomiese groei laag of bestaan daar geen groei nie. Tweedens is die invordering van belastinginkomste herhaaldelik laer as die voorspelde inkomste. Derdens het die skuldvlakke in die post-apartheid-era vinnig toegeneem. Vierdens het die swak prestasie van ondernemings in staatsbesit grootskaalse regeringsondersteuning genoodsaak."

(<https://qz.com/africa/1683190/south-africas-economy-rising-debt-no-jobs-and-political-crisis/>, besoek 24/02/2020)

3. Ontleed die effek wat die bogenoemde stelling op die sosiale omgewing van Suid-Afrika sal hê.
 - A Laer werkloosheid en verhoogde vlakke van armoede.
 - B Hoër werkloosheid en verhoogde vlakke van armoede.
 - C Laer werkloosheid en verlaagde vlakke van armoede.
 - D Hoër werkloosheid en verlaagde vlakke van armoede.

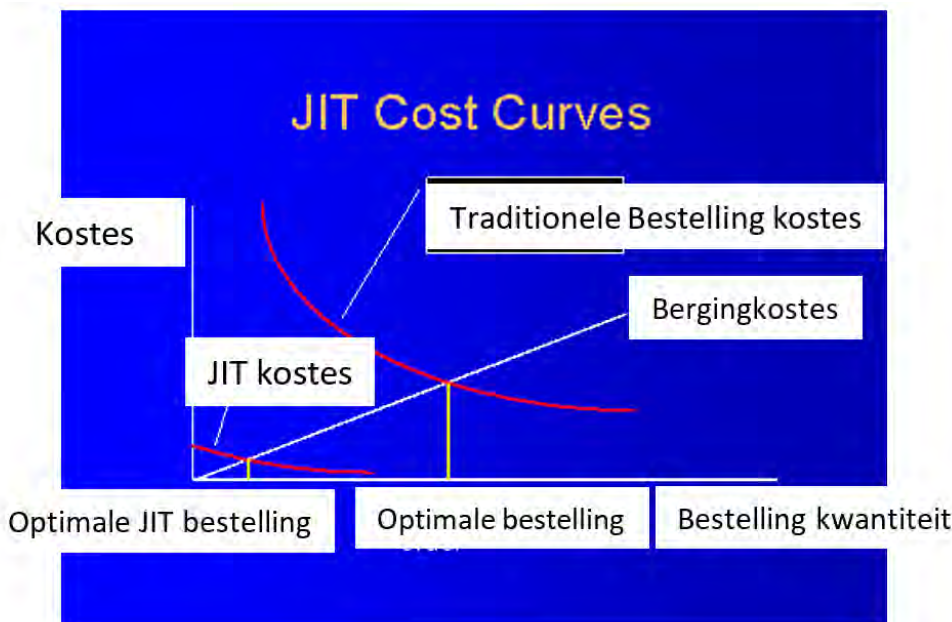
4. Kies die effek wat werkloosheid op die ekonomiese omgewing sal hê.
 - A Verlaagde besteding en laer uitsetvlakke.
 - B Verhoogde besteding en hoër uitsetvlakke.
 - C Verhoogde besteding en laer uitsetvlakke.
 - D Verlaagde besteding en hoër uitsetvlakke.

/1

Ondernemingsfunksies

Ons dra geen kennis van die insident nie en jy is die enigste kliënt met hierdie probleem. Moet ons asseblief nie weer kontak nie, aangesien hierdie inligting nie op ons van toepassing is nie.

5. Verander die bogenoemde stelling sodat dit 'n positiewe uitwerking op die Openbare Betrekkinge funksie het.
- A Ons dra geen kennis van die insident nie en jy is die enigste kliënt met hierdie probleem. Ons sal nie daarop kommentaar lewer nie.
 - B Ons is bewus van die insident en het 'n volskaalse ondersoek na die kwessie geloods. Ons vra egter dat u ons nie weer kontak nie aangesien dit ons beeld negatief beïnvloed.
 - C Ons is bewus van die insident en het 'n volskaalse ondersoek na die kwessie geloods. Wees asseblief geduldig terwyl ons die nodige inligting insamel.
 - D Nie een van die bogenoemde nie.
6. Noem die funksie wat vir die fabrieksuitleg verantwoordelik is.
- A Produksie funksie
 - B Finansies funksie
 - C Administratiewe funksie
 - D Openbare Betrekkinge funksie
7. Beskryf die rol van bemarking in 'n onderneming.
- A Om goedere van 'n goeie gehalte te produseer.
 - B Om verhoudinge tussen kliënte en die onderneming te vestig.
 - C Om data in inligting om te skakel.
 - D Om finansiële rekords van alle transaksies te hou.
8. Gebruik die grafiek om die konsep van Net Betyds [JIT (Just In Time)] te verduidelik soos dit deur die aankope afdeling gebruik word.



(Figuur 1: <https://msu.edu/course/prr/473/oldstuff/Inventory%20Management.htm>, besoek 27/02/2020)

- A Voorraadstelsel is 'n bestuurstrategie wat die produsente se vermoëns om onvoldoende voorraad te hou, in lyn bring.
- B Produsente hou voldoende voorraad aan om genoeg produkte te hê om die maksimum aanvraag in die mark te absorbeer.
- C Produsente hou onvoldoende voorraad aan om genoeg produkte te hê om die maksimum aanvraag in die mark te absorbeer.
- D Voorraadstelsel is 'n bestuurstrategie wat die grondstof-/rou materiaal bestellings van verskaffers direk met die produksie skedules in lyn bring.

9. Kenmerk die funksies wat deur die Algemene Bestuur funksie uitgevoer word.




- A Beplanning, Organisering, Leiding en Beheer
- B Bestelling, Aankope, Faktuuruitreiking en Evaluering
- C Beplanning, Organisering, Bestelling en Faktuuruitreiking
- D Bestelling, Aankope, Beplanning en Beheer

Besigheidsektore

10. Evalueer een rede waarom openbare sektor ondernemings finansiël suksel.

- A Streng kompetisie van die privaat sektor.
- B Onvoldoende belastinginkomste om kapitaal te dek.
- C Doeltreffende bestuur en invordering van kapitaal.
- D Swak kapitaalbestuur maar met kundige bestuur.

11. Kategoriseer die volgende prentjies in die **Tersiêre Sektor**, **Kwaternêre Sektor** of **Vyfdelige Sektor**.

<p>i</p>  <p><i>Figuur 2: https://www.quora.com/</i></p>	<p>ii</p>  <p><i>Figuur 3: https://stratford101.weebly.</i></p>	<p>iii</p>  <p><i>Figuur 4: https://www.westerncape.gov.za/your_gov</i></p>
--	---	---

- A
 - i. Vyfdelige Sektor
 - ii. Kwaternêre Sektor
 - iii. Tersiêre Sektor
- B
 - i. Vyfdelige Sektor
 - ii. Tersiêre Sektor
 - iii. Kwaternêre Sektor
- C
 - i. Tersiêre Sektor
 - ii. Kwaternêre Sektor
 - iii. Vyfdelige Sektor
- D
 - i. Tersiêre Sektor
 - ii. Kwaternêre Sektor
 - iii. Tersiêre Sektor

12. Identifiseer een eienskap van 'n formele sektor onderneming.

- A Geregistreer by die Kommissie van Maatskappye en Intellektuele Eiendom (CIPC).
- B Betaal nie belasting nie, maar is by die Kommissie van Maatskappye en Intellektuele Eiendom (CIPC) geregistreer.
- C Betaal nie belasting nie en het geen vaste ligging nie.
- D Nie by die Kommissie van Maatskappye en Intellektuele Eiendom (CIPC) geregistreer nie.

13. Onderskei tussen primêre en sekondêre sektor aktiwiteite.

- A Primêre sektor behels die produksie van klaargoedere wat deur die sekondêre sektor gebruik word vir die herwinning van grondstowwe.
- B Primêre sektor behels die verkoop van goedere wat deur die sekondêre sektor geproduseer word.
- C Sekondêre sektor behels die ontginning van natuurlike hulpbronne.
- D Primêre sektor behels die ontginning van grondstowwe en sekondêre sektor die produksie van klaargoedere.

14. Bepaal die skakels tussen sektore.

- A Nie een van die sektore gebruik finansiële dienste nie, maar maak van die ruilhandelstelsel gebruik.
- B Primêre en sekondêre sektor gebruik vervoerdienste en slegs die sekondêre sektor gebruik berging.
- C Alle sektore gebruik vervoer, berging en finansiële dienste.
- D Primêre en sekondêre sektore gebruik bergingsdienste en slegs die sekondêre sektor gebruik finansiële dienste.

Ekonomiese Stelsels

15. Vergelyk beplande- en mark ekonomieë.

- A In Beplande ekonomie is die ekonomie waarin ekonomiese aktiwiteite deur individuele entrepreneurs bestuur/bedryf word. Die mark ekonomie is die een waarin ekonomiese aktiwiteite deur die regering beheer word.
- B In Beplande ekonomie is die een waarin ekonomiese aktiwiteite deur die regering bestuur word. Mark ekonomie is die een waarin ekonomiese aktiwiteite deur markkragte van vraag en aanbod beheer word.
- C Vrye markte met regeringsintervensie, of privaat ondernemings met openbare ondernemings.
- D Beplande- en mark ekonomieë is ekonomieë waar aktiwiteite deur die markkragte van vraag en aanbod beheer word.

16. Verduidelik hoe verbeterings in kommunikasie globalisering beïnvloed het.

- A Kommunikasie is bloot die oordrag van inligting van een plek, persoon of groep na 'n ander.
- B Kommunikasie behels (ten minste) een sender, 'n boodskap en 'n ontvanger.
- C Die formasie van kommunikatiewe motivering of rede. Boodskap samestelling. Boodskapkodering.
- D Kommunikasie stel ondernemings in ontwikkelde lande in staat om in die ontwikkelende lande te belê.

Pous Pius XI het die volgende stelling gemaak: dat die regering "hulp aan die lede van die maatskaplike liggaam moet verleen, maar hulle nooit mag absorbeer of vernietig nie".
(<https://en.wikipedia.org/wiki/>, besoek 28/02/2020)

17. Ondersteun die bogenoemde stelling deur die soort ekonomiese stelsel waarna hy verwys te selekteer.

- A Beplande ekonomie
- B Gemengde ekonomie
- C Mark ekonomie
- D Finansiële ekonomie



Figuur 5: <https://fee.org/articles/4-common-capitalism-myths-debunked/>

18. Motiveer die kritiek op kapitalisme deur na die bogenoemde spotprent te verwys.

- A Kapitaliste se beheer van produksie sal negatief beïnvloed word omdat werkers oorwerk word.
- B Mense en ondernemings neem die meeste van die besluite.
- C In Prysstelsel en mededingende markte.
- D Land se handel en nywerheid word deur privateienaars vir wins beheer, eerder as deur die staat.

19. Kies een voordeel van h mark ekonomie.

- A Mededinging lei na doeltreffendheid in ondernemings
- B Onbillike verdeling van rykdom
- C Swakker werksomstandighede
- D Omgewingsagteruitgang

Die sirkulêre vloei

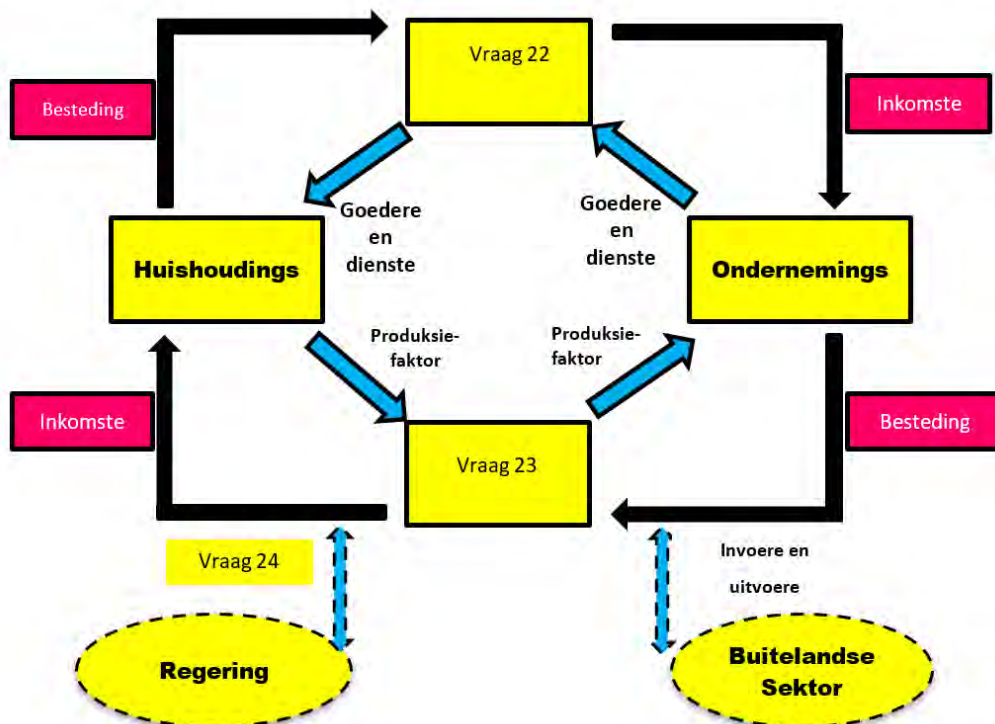
20. Gee voorbeelde van die deelnemers aan die sirkulêre vloei model.

- A Bevolking onder die ouderdom van 12 jaar.
- B Finansiële instellings en die buitelandse sektor.
- C Bevolking onder die ouderdom van 12 jaar en die buitelandse sektor.
- D Geen van die bogenoemde nie.

21. Voorspel die uitkoms indien huishoudings uit die sirkulêre vloei van h geslote ekonomie gehaal sou word.

- A Geen belastinginkomste vir infrastruktuur ontwikkeling nie.
- B Geen arbeiders om produksiefakore te omskep nie.
- C Geen ekonomiese ontwikkeling sou moontlik word nie.
- D Al die bogenoemde.

Die volgende diagram moet gebruik word om Vraag 22, 23 en 24 te beantwoord.



22. Benoem die blok nommer 'Vraag 22'.

- A Mark vir goedere en dienste
- B Goedere en dienste
- C Produksiefaktor
- D Mark vir die produksiefaktore

23. Benoem die blok nommer 'Vraag 23'.

- A Mark vir goedere en dienste
- B Goedere en dienste
- C Buitelandse inkomste vir goedere en dienste
- D Mark vir produksiefaktore

/5

24. Verduidelik die impak van die aktiwiteit by nommer 'Vraag 24' soos in die diagram geïllustreer.
- A Sonder buitelandse inkomste sou geen dienslewering moontlik wees nie.
 - B Geen arbeiders om goedere en dienste te produseer nie.
 - C Geen bevolkingsgroei nie.
 - D Sonder die betaling van belasting sou geen dienslewering moontlik wees nie.

Entrepreneurskap

Gebruik die volgende foto om Vraag 25, 26 en 27 te beantwoord.



Figuur 6: <https://www.fearlessmotivation.com>

25. Identifiseer die bekende entrepreneur in die foto.
- A Bill Gates B Elon Musk C Mark Zuckerberg D Steve Jobs
26. Dui aan waarvoor hy bekend is.
- A Apple ontwerper B Ontwikkeling van Google
 - C Ontwikkeling van Windows D Stigter van Tesla Motors en SpaceX
27. Identifiseer die entrepreneuriese eienskap wat in die aanhaling uitgebeeld word.
- A Kreatief B Mense mens C Vasberadenheid D Ekstrovert persoonlikheid
28. Is entrepreneurs meer linkerbrein of regterbrein georiënteerd?
- A Regterbrein, aangesien dit die probleemoplossingskant van die brein is.
 - B Linkerbrein, aangesien dit die praktiese, veilige denkende kant van die brein is.
 - C Linkerbrein, aangesien dit die probleemoplossingskant van die brein is.
 - D Regterbrein is die praktiese, veilige denkende kant van die brein.
29. Regverdig of steun die uitvoering van h uitvoerbaarheidstudie deur h entrepreneur.
- A Evalueer die resultaat.
 - B Help jou om die praktiese lewensvatbaarheid van die besigheidsidee te bepaal.
 - C Help jou om die werknemers se vaardigheidsvlakke te bepaal.
 - D Ondersoek alternatiewe.
30. Identifiseer die eerste stap in die probleemoplossingsiklus.
- A Stel die probleem B Stel doelwitte
 - C Selekteer 'n moontlike oplossing D Ondersoek moontlike strategieë

PROVERTO EMS OLYMPIAD 2020 – GRADE 10

Vak: Besigheidstudies

RONDTE 2

Besigheidsomgewings

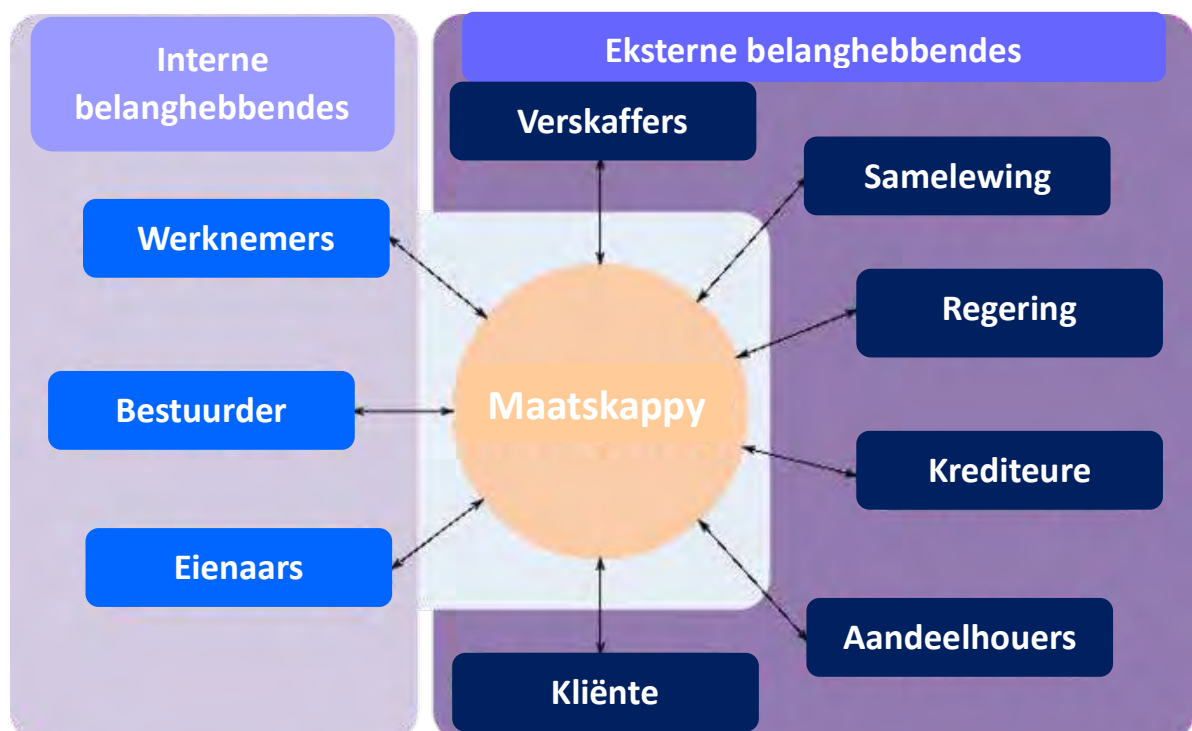
Gebruik die uittreksel hieronder en beantwoord vrae 1 en 2.

As ons vorentoe kyk, skat ons dat die werkloosheidsyfer in Suid-Afrika binne 12 maande op 34.00 sal staan. In die langtermyn word die Suid-Afrikaanse werkloosheidsyfer na raming as 34,34 persent in 2021 en 34,60 persent in 2022 getoon volgens ons ekonometriese modelle. (<https://tradingeconomics.com/south-africa/unemployment-rate>, accessed 22/07/2020)

1. Werkloosheid is 'n makro-omgewingskwessie. Hoe beïnvloed dit die markomgewing?
 - A Minder belasting beskikbaar vir die regering.
 - B Minder klante beskikbaar omdat minder besteebare inkomste beskikbaar is.
 - C Toename in kliënte namate die vraag na goedere toeneem.
 - D Geen invloed op die markomgewing nie.

2. Werkloosheid is 'n makro-omgewingskwessie. Hoe beïnvloed dit die mikro-omgewing?
 - A Toename in produksie namate die vraag na goedere en dienste toeneem.
 - B Afname in produksie namate die vraag na goedere en dienste toeneem.
 - C Toename in produksie namate die vraag na goedere en dienste afneem.
 - D Afname in produksie namate die vraag na goedere en dienste afneem.

3. Die diagram hieronder dui aan:



- A dat die markomgewing die potensiaal het om tot 'n groot mate te beïnvloed hoe 'n besigheid intern bestuur word.
 - B dat die mikro-omgewing die potensiaal het om tot 'n groot mate te beïnvloed hoe 'n besigheid intern bestuur word.
 - C dat die makro-omgewing die potensiaal het om tot 'n groot mate te beïnvloed hoe 'n besigheid intern bestuur word.
 - D Geen van bogenoemde nie.
4. Waarna verwys die afkorting PESTLE?
- A Markomgewingsfaktore
 - B Makro-omgewingsfaktore
 - C Mikro-omgewingsfaktore
 - D Tersiere omgewingsfaktore

Besigheidsfunksies

Gebruik die onderstaande prentjie om vrae 5 en 6 te beantwoord.



Figuur 1: <https://victoriarollison.com/2014/12/06/abbotts-narrative-and-false-advertising/>

5. Die bogenoemde prentjie is 'n voorbeeld van onetiese bemaking. Hoe beïnvloed dit die markomgewing?
- A 'n Kultuur van wantroue word geskep tussen kliënte en besigheid.
 - B Kliënte verwag onetiese bemaking en word nie daardeur gepla nie.
 - C 'n Kultuur van vertroue word geskep tussen die besigheid en verskaffers.
 - D Daar sal geen direkte effek op die markomgewing wees nie.
6. Watter wetgewing word deur onetiese bemaking beïnvloed?
- A Wet op Kliënte Straf
 - B Wet op Verbruiker Voorkoming
 - C Wet op Kliënte Voorkoming
 - D Wet op Verbruikerbeskerming

7. Die minimum loon vir die land word in die Wet op Basiese Diensvoorwaardes bespreek. Hierdie wet het belangrike gevolge vir die Menslike Hulpbronne bestuurder. Wat is die minimum loon vir Suid-Afrikaanse arbeid?
- A R50 per uur
 - B R100 per uur
 - C R20 per uur
 - D R10 per uur
8. Die Menslike Hulpbronne afdeling by Coca-Cola se hoofkantoor in Suid-Afrika is hoofsaaklik daar om:
- A al die bedryfsaktiwiteite en funksies te konsolideer om 'n sterk arbeidsmag te hê.
 - B te sorg dat die stroop op die regte tyd en plek aangekoop word vir die verspreiding van die arbeidsmag.
 - C alle aktiwiteite in te sluit wat nodig is om 'n effektiewe en gemotiveerde werksmag te maak.
 - D nie een van bogenoemde nie.
9. Die volgende stelling is onwaar. Korreger die woorde in **vetdruk** om dit waar te maak.
- Die **finansiële funksie** is verantwoordelik vir die skep van 'n gunstige beeld van die onderneming.
- A bemarking
 - B algemene bestuur
 - C publieke verhoudings
 - D administrasie

Besigheidsektore

10. Wat was die Suid-Afrikaanse ekonomiese groeikoers gedurende die eerste kwartaal van 2020?
- A - 2%
 - B 2%
 - C - 5%
 - D 5%
11. Coca-Cola kan gesien word as 'n onderneming wat in die _____ funksioneer.
1. primêre sektor
 2. tersiêre sektor
 3. sekondêre sektor
- Kies die korrekte antwoord:
- A 1 en 2
 - B al die bogenoemde
 - C 2 en 3
 - D nie een van bogenoemde nie

Gebruik die uittreksel hieronder en beantwoord vrae 12, 13 en 14.

Sedert die begin van die landwye COVID-19 inperking is Suid-Afrikaners gedwing om meer as net 'n paar aanpassings te maak, en moes in die verskillende stadiums van die inperking sonder 'n aantal basiese produkte oor die weg kom, insluitend alkohol, tabak en kitskos.

Die verbod op die verkoop van hierdie eenvoudige luukse goedere is miskien ver van 'n blote ongerief – dit kan Suid-Afrika in 'n nog dieper ekonomiese gat dryf.

(<https://businesstech.co.za/news/finance/416987/how-much-money-government-is-losing-in-tax-each-month-because-of-south-africas-alcobol-and-tobacco-ban/>, accessed 22/07/2020)

12. Hoeveel inkomste uit sondebelasting het die SAID verloor sedert die aanvang van die nasionale inperking?
- A R1.7 biljoen
 - B R1.7 miljoen
 - C R170 000
 - D R1 700 000
13. Hoeveel WVF is uitbetaal tydens die nasionale inperking?
- A R6 miljoen
 - B R6 biljoen
 - C R60 000
 - D R600 000
14. Watter sektor het die meeste werksverliese gely tydens die COVID-19 pandemie?
- A Vervaardigingsektor
 - B Primêre sektor
 - C Dienssektor
 - D Mynbousektor
15. Ongeveer __ van die Suid-Afrikaanse volwasse bevolking is met MIV besmet.
- A Tussen 10 en 15%
 - B Tussen 18 en 20%
 - C Tussen 25 en 30%
 - D Tussen 30 en 40%
16. Watter een van die volgende kan 'n invloed hê op 'n tersiêre sektor onderneming wat baie tegnologie gebruik?
- A Beurtkrag
 - B Armoede
 - C MIV/Vigs
 - D Werkloosheid

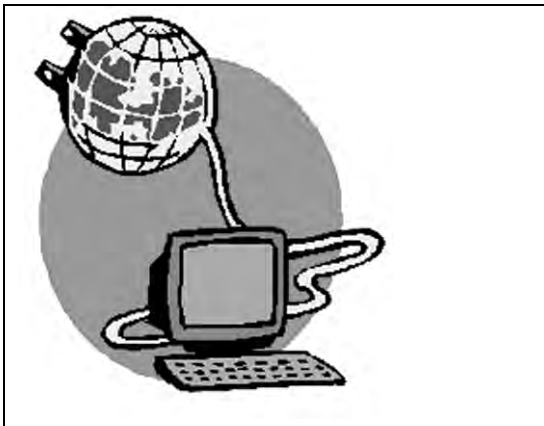


17. Na watter persentasie het die werkloosheidsyfer sedert die begin van die nasionale inperking verhoog?
- A 27%
 - B 20%
 - C 15%
 - D 30%
18. Hoeveel geld is sedert die aanvang van die nasionale inperking aan die solidariteitsfonds geskenk?
- A R1 biljoen
 - B R3 biljoen
 - C R3 miljoen
 - D R300 000
19. Watter tipe aktiwiteite vind in die kwaternêre sektor plaas?
- A Onttrekking van hulpbronne
 - B Intellektuele en kennisgebaseerde aktiwiteite
 - C Vervaardiging van goedere
 - D Korporatiewe bestedingsverligting

Entrepreneurskap

Gebruik die onderstaande prente om vrae 20 en 21 te beantwoord.

Prent A



Prent B



20. Identifiseer die definisie wat die soort entrepreneur in Prent A beskryf.
- A Entrepreneuriese en intrapreneuriale aktiwiteite van beide bestaande en ontwikkelende maatskappye wat in tegnologie-intensiewe omgewings bedryf word.
 - B Entrepreneurs wat oplossings vir sosiale-, kulturele- en omgewingskwessies befonds en implementeer.
 - C Identifiseer gapings in die toerismebedryf en bied dan goedere en dienste om hierdie gapings te vul.
 - D Geen van bogenoemde nie.

21. Identifiseer die definisie wat die soort entrepreneur in Prent B beskryf.
- A 'n Entrepreneur wat in 'n bestaande besigheid funksioneer.
 - B Entrepreneurs wat oplossings vir sosiale of kulturele kwessies ontwikkel, befonds en implementeer.
 - C Identifiseer gapings in die toerismebedryf en bied dan goedere en dienste om hierdie gapings te vul.
 - D Entrepreneurskap wat toegepas word om besighede te skep wat omgewingsprobleme oplos of op volhoubare wyse funksioneer.
22. Watter een van die volgende is nie 'n Suid-Afrikaanse entrepreneur nie?
- A Richard Branson
 - B Elon Musk
 - C Mark Shuttleworth
 - D Patrice Motsepe
23. Die vergoeding van entrepreneuriese hulpbronne.
- A Bates
 - B Inkomste
 - C Rente
 - D Wins
24. Sê of elk van die volgende situasies 'n sterkpunt, 'n swakheid, 'n geleentheid of 'n bedreiging vir 'n entrepreneur is.
1. Opedateerde, duur tegnologie
 2. Hardwerkende, toegewyde werknemers
 3. Vinnige markgroei
 4. Toename in kompetisie
- A
 1. Bedreiging
 2. Sterkpunt
 3. Geleentheid
 4. Bedreiging
 - B
 1. Swakheid
 2. Geleentheid
 3. Sterkpunt
 4. Swakheid
 - C
 1. Geleentheid
 2. Swakheid
 3. Bedreiging
 4. Geleentheid
 - D
 1. Sterkpunt
 2. Swakheid
 3. Geleentheid
 4. Bedreiging



Vorme van eienaarskap

Gebruik die uittreksel hieronder om vrae 25, 26 en 27 te beantwoord.

John en Sue het hul Italiaanse restaurant in 2016 geopen. Hulle het elk R50 000 in die onderneming belê en hulle het 'n kontrak gesluit waarin hulle hul onderskeie rolle in die restaurant definieer. John is verantwoordelik vir die daaglikse bedrywigheide en Sue is verantwoordelik vir alle finansiële besluite.

25. Identifiseer die ondernemingsvorm wat in die uittreksel bespreek word.
- A Alleeneienaar
 - B Publieke maatskappy
 - C Vennootskap
 - D Beslote korporasie
26. Wat sou 'n voordeel wees van hierdie ondernemingsvorm wat in Vraag 25 geïdentifiseer is?
- A Maklik om te vestig, aangesien die onderneming nie geregistreer word nie.
 - B Stadige besluitneming.
 - C Belastingkoers van 42%.
 - D Groei is beperk.
27. Wat sou die wetlike implikasies vir Sue wees as John nie sy skuld kon terugbetaal nie?
- A Sue en John sal tronk toe gaan.
 - B Sue en John is gesamentlik en afsonderlik aanspreeklik vir alle skuld.
 - C Sue sal haar aandeel in die restaurant verloor.
 - D Nie een van die bogenoemde nie
28. Verduidelik die term "Voetstoots".
- A 'n Aankoop sonder waarborg of sekerheid; dit is die koper se risiko.
 - B Ongeregistreerde besigheid.
 - C 'n Besigheid wat nie inkomstebelasting betaal nie.
 - D Aankoop van tweedehandse goedere.
29. Wat is die maksimum bedrag belasting betaalbaar op die progressiewe belastingstelsel?
- A 50%
 - B 40%
 - C 36%
 - D 45%
30. Hoeveel vennote mag 'n vennootskap vorm?
- A Twee tot tien
 - B Drie tot onbeperk
 - C Twee tot onbeperk
 - D Drie tot tien

MEMORANDUM

	ANSWER
--	--------

	LOWER LEVEL
--	-------------

	MODERATE LEVEL
--	----------------

	HIGHER LEVEL
--	--------------

RONDE EEN: 30 Vrae

TOPICS		A	B	C	D
BUSINESS ENVIRONMENT	1.				
	2.				
	3.				
	4.				
BUSINESS FUNCTIONS	5.				
	6.				
	7.				
	8.				
	9.				
BUSINESS SECTORS	10.				
	11.				
	12.				
	13.				
	14.				
	15.				

TOPICS		A	B	C	D
ECO-NOMIC SYSTEMS	16.				
	17.				
	18.				
	19.				
THE CIRCULAR FLOW	20.				
	21.				
	22.				
	23.				
	24.				
ENTREPRENEUR-SHIP	25.				
	26.				
	27.				
	28.				
	29.				
	30.				

	ANSWER
--	--------

	LOWER LEVEL
--	-------------

	MODERATE LEVEL
--	----------------

	HIGHER LEVEL
--	--------------

RONDE TWEE: 30 Vrae

	A	B	C	D
1.				
2.				
3.				
4.				
5.				
6.				
7.				
8.				
9.				
10.				
11.				
12.				
13.				
14.				
15.				

	A	B	C	D
16.				
17.				
18.				
19.				
20.				
21.				
22.				
23.				
24.				
25.				
26.				
27.				
28.				
29.				
30.				